



介護老人福祉施設 ケアホーム板橋

(本入所・ユニット型)

(2021年8月1日改定)

● 基本料金

要介護度	利用者負担(1割負担)	利用者負担(2割負担)	利用者負担(3割負担)
要介護1	710円/日	1,421円/日	2,131円/日
要介護2	784円/日	1,569円/日	2,354円/日
要介護3	864円/日	1,728円/日	2,592円/日
要介護4	939円/日	1,879円/日	2,818円/日
要介護5	1,012円/日	2,025円/日	3,037円/日

● 追加料金

負担限度額	食費	居住費
利用者負担限度額 1段階	300円/日	820円/日
利用者負担限度額 2段階	390円/日	820円/日
利用者負担限度額 3段階①	650円/日	1,310円/日
利用者負担限度額 3段階②	1,360円/日	1,310円/日
利用者負担限度額 4段階	1,800円/日	2,500円/日

※地域区分：板橋区(1級地)1単位=10.90円

※第1・2・3段階の方に関しては国からの補足給付を受けるものとします。

※その他、理美容代・電気代等個別に費用が発生するものがあります。



料金表目安 (月額)

要介護 1	利用者負担 (1 割負担)	利用者負担 (2 割負担)	利用者負担 (3 割負担)
第 2 段階	60,000 円	—	—
第 3 段階①	83,000 円	105,000 円	—
第 3 段階②	10,5000 円	12,7000 円	—
第 4 段階	155,000 円	178,000 円	200,000 円

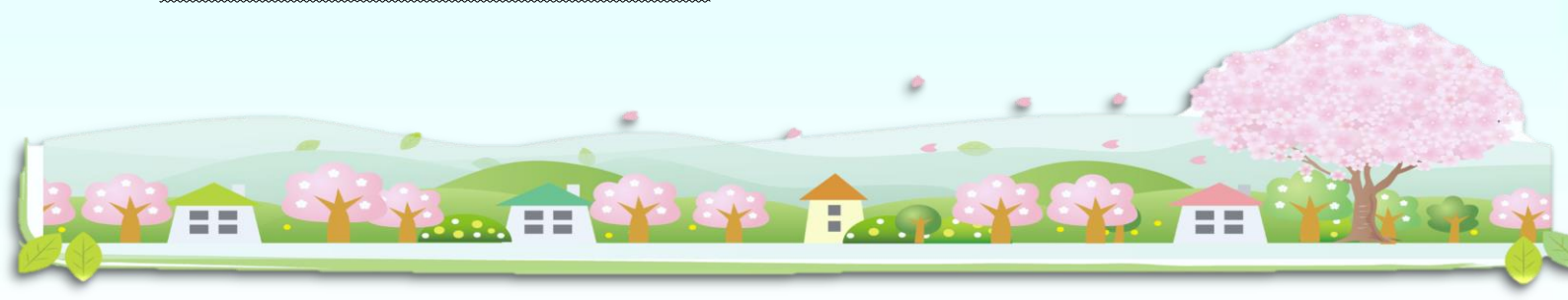
要介護 2	利用者負担 (1 割負担)	利用者負担 (2 割負担)	利用者負担 (3 割負担)
第 2 段階	62,000 円	—	—
第 3 段階①	85,000 円	109,000 円	—
第 3 段階②	10,7000 円	131,000 円	—
第 4 段階	158,000 円	182,000 円	206,000 円

要介護 3	利用者負担 (1 割負担)	利用者負担 (2 割負担)	利用者負担 (3 割負担)
第 2 段階	64,000 円	—	—
第 3 段階①	88,000 円	114,000 円	—
第 3 段階②	110,000 円	136,000 円	—
第 4 段階	160,000 円	187,000 円	214,000 円

要介護 4	利用者負担 (1 割負担)	利用者負担 (2 割負担)	利用者負担 (3 割負担)
第 2 段階	67,000 円	—	—
第 3 段階①	90,000 円	119,000 円	—
第 3 段階②	112,000 円	141000 円	—
第 4 段階	162,000 円	192,000 円	221,000 円

要介護 5	利用者負担 (1 割負担)	利用者負担 (2 割負担)	利用者負担 (3 割負担)
第 2 段階	69,000 円	—	—
第 3 段階①	92,000 円	124,000 円	—
第 3 段階②	114,000 円	146,000 円	—
第 4 段階	165,000 円	196,000 円	228,000 円

※加算算定に伴い、利用料金が追加されます。





介護老人福祉施設 ケアホーム板橋

(本入所・従来型多床室)

(2021年8月1日改定)

● 基本料金

要介護度	利用者負担(1割負担)	利用者負担(2割負担)	利用者負担(3割負担)
要介護1	624円/日	1,249円/日	1,873円/日
要介護2	698円/日	1,397円/日	2,095円/日
要介護3	776円/日	1,552円/日	2,328円/日
要介護4	850円/日	1,700円/日	2,550円/日
要介護5	923円/日	1,846円/日	2,769円/日

● 追加料金

負担限度額	食費	居住費
利用者負担限度額 1段階	300円/日	0円/日
利用者負担限度額 2段階	390円/日	370円/日
利用者負担限度額 3段階①	650円/日	370円/日
利用者負担限度額 3段階②	1,360円/日	370円/日
利用者負担限度額 4段階	1,800円/日	1,000円/日

※地域区分：板橋区(1級地)1単位=10.90円

※第1・2・3段階の方に関しては国からの補足給付を受けるものとします。

※その他、理美容代・電気代等個別に費用が発生するものがあります。



料金表目安 (月額)

要介護 1	利用者負担 (1 割負担)	利用者負担 (2 割負担)	利用者負担 (3 割負担)
第 2 段階	43,000 円	-	-
第 3 段階①	51,000 円	70,000 円	-
第 3 段階②	73,000 円	92,000 円	-
第 4 段階	106,000 円	126,000 円	145,000 円

要介護 2	利用者負担 (1 割負担)	利用者負担 (2 割負担)	利用者負担 (3 割負担)
第 2 段階	45,000 円	-	-
第 3 段階①	53,000 円	75,000 円	-
第 3 段階②	75,000 円	97,000 円	-
第 4 段階	108,000 円	130,000 円	152,000 円

要介護 3	利用者負担 (1 割負担)	利用者負担 (2 割負担)	利用者負担 (3 割負担)
第 2 段階	48,000 円	-	-
第 3 段階①	56,000 円	80,000 円	-
第 3 段階②	78,000 円	102,000 円	-
第 4 段階	111,000 円	135,000 円	159,000 円

要介護 4	利用者負担 (1 割負担)	利用者負担 (2 割負担)	利用者負担 (3 割負担)
第 2 段階	50,000 円	-	-
第 3 段階①	58,000 円	84,000 円	-
第 3 段階②	80,000 円	106,000 円	-
第 4 段階	113,000 円	140,000 円	166,000 円

要介護 5	利用者負担 (1 割負担)	利用者負担 (2 割負担)	利用者負担 (3 割負担)
第 2 段階	52,000 円	-	-
第 3 段階①	60,000 円	89,000 円	-
第 3 段階②	82,000 円	111,000 円	-
第 4 段階	115,000 円	144,000 円	173,000 円

※加算算定に伴い、利用料金が追加されます。

