

いたばし通信 vol. 18

EVENT



チョコレートトリュフを作りました♡

2月14日はバレンタインデー🍫という事でショートステイではおやつ作りをしました♪季節に合わせておやつを手作りし、皆様に楽しんで頂ければと思っております♡



NEWS

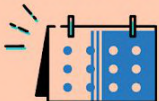


厄を払って開運を願う、鬼退治!!

今年の青鬼は去年と同じリハ課のあの人!! 赤鬼は各階の介護士さんに変身してもらいました!! みなさん笑顔で豆に見立てた丸めた新聞紙を投げ楽しまれていました👹🎵



SCHEDULE



スケジュール

3月の予定

- ・リハ体操、レクリエーション(感染予防対策を実施)
- ・1日～ 競技大会開催(4月30日まで!!)
- ・29日、30日、31日 お花見🌸

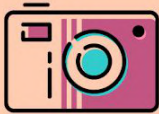
世界一愛情のこもったトリュフが完成しました♪



仲良くなった鬼と記念撮影📷🎵🌟



今月の
この人



PERSON

今月は2E 三浦夫婦へインタビュー🌟
三浦 榮・敏子様



榮様は東京出身で東京の工場
で勤務され仕事一筋でした。



敏子様は趣味の旅行で東京へ
来たときに、榮様と出会いご
結婚されました🏡



敏子様は静岡県出身。趣味は旅
行でこれまでいろんな場所へ
行ってきました🌊

<編集後記>

風にも日差しにも春らしさを感じられる頃となりました。利用者さまも、ケアホーム板橋横の桜並木が満開になる事を待ちわびています。



ケアホーム板橋

当施設では、特別養護老人ホーム(ユニット型、従来型)、ショートステイ、グループホーム、ケアハウス、地域包括支援センターなどの介護保険サービスを提供しています。

当施設サービスの特長



入所

看護師や介護スタッフが24時間体制で、食事、排せつ、入浴など、日常生活の介助、健康管理をサポートします。



グループホーム

要介護認定を受け、ご自宅での生活が困難な認知症の方に、地域での安心な生活をサポートする入居施設です。



ショートステイ

一時的にご自宅でのお世話が難しいときに、施設で生活いただけます。「もうひとつの家」としてご利用ください。



ケアハウス

有料老人ホームより比較的安価にご入居できます。ご家族との同居が難しい方をサポートします。

営業のご案内

営業日：月～土日・祝日
営業時間：9:00～17:30

お問い合わせ

☎ 03-5964-5600
FAX 03-5964-5622