

いたばし通信 vol.44

第一種動物取扱業・20東京都展第006808号

EVENT



春の合唱🎵

春の散歩を予定していましたが、☔☔☔
雨天の為リビングで合唱を行いました🎵
素敵な歌声が響き渡り、おやつにはお煎餅
や羊羹を召し上がりました～✨



NEWS

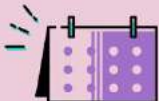


スプリングガーデン フェスティバル🌸

🌸春祭りが行われました。當宮副施設長
による野点もライブ配信。🍵ご利用者様
には島根県の観光アンテナショップとコラボしたおやつ🌸を選んで頂きました🎀



SCHEDULE



スケジュール

5月 8日 (月) 面会再会

(詳しくはケアホーム板橋ホームページをご確認ください)

5月18日 (木) 桑原アヤコ様 お誕生日

5月28日 (日) イキイキボディ (体操やゲームなど)

朗らかで素敵な歌声🎵の後は、おやつと梅昆布茶🍵でほっこりと💕



好きなおやつ🍌を召し上がって頂き、桜🌸と笑顔でハイチーズ📷



今月の
この人



PERSON

小澤施設長

ケアホーム板橋全体を管轄します
2月より着任しております！



犬が大好きなので、ロイとの
触れ合いは大切な時間です



ご入所者様・職員が過ごしや
すいよう取り組んでいます



ご家族の皆様にも直接お会い
できる日を楽しみにしています

<編集後記>

春の暖かさが感じられ、色鮮やかなツツジ🌸が咲く頃となりました。季節の変わり目となり、ご利用者様の体調に留意し、笑顔😊でお過ごし頂けますように努めてまいります！



ケアホーム板橋

当施設では、特別養護老人ホーム(ユニット型、従来型)、ショートステイ、グループホーム、ケアハウス、地域包括支援センターなどの介護保険サービスを提供しています。

当施設サービスの特長



入所

看護師や介護スタッフが24時間体制で、食事、排せつ、入浴など、日常生活の介助、健康管理をサポートします。



グループホーム

要介護認定を受け、ご自宅での生活が困難な認知症の方に、地域での安心な生活をサポートする入居施設です。



ショートステイ

一時的にご自宅でのお世話が難しいときに、施設で生活いただけます。「もうひとつの家」としてご利用ください。



ケアハウス

有料老人ホームより比較的安価にご入居できます。ご家族との同居が難しい方をサポートします。

営業のご案内

営業日：月～土日・祝日
営業時間：9:00～17:30

お問い合わせ

☎ 03-5964-5600
FAX 03-5964-5622