

いたばし通信

EVENT

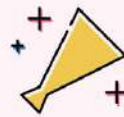


こどもの日 🇯🇵

鯉のぼりを作りました！皆様、オリジナルの鯉のぼり作り。元気に泳ぎますように！
午後は、みんなで作ったケーキを持ってあおぞらの元で頂きました。🍰



NEWS



母の日 🎀

今年の母の日は、日頃の感謝を込めて、プレゼントをお渡ししました📺
お昼には夏を先取り、冷やし中華。今年初めてで最高の笑顔😊



SCHEDULE



スケジュール

- ・花びらゼリー
- ・ドライブレク
- ・食事レク

可愛い鯉のぼりができました 🎏 ケーキも美味しかったです 😊



夏を先取って、皆様で冷やし中華を作りました！！ とても美味しくて笑顔が溢れています😊



今月の
この人

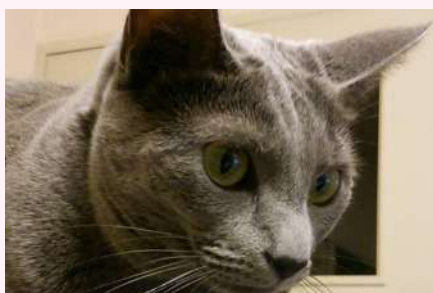


PERSON

生活相談員 萩原 圭子 さん
世界の全ての人のために自分を犠牲にして
尽くす相談員。機嫌の良い時に是非



仕事でも常に笑を求めて働きます。着ぐるみ着てもこの動きでわかります。



飼い猫のみみ・車も3131っていうほどの猫好き(=^・^=)施設犬ロイ・はるもすりすり



食べる事も心から好き。血糖値は気にしません！ランチパックも自作🍞食レクお楽しみに

<編集後記> 天気が不安定な日が続きますが、施設周辺では紫陽花が咲き始めました。季節が少しずつ移り行くのを感じる今日この頃です。施設内でのレクリエーション活動も盛んです。このお便りがお手元に届く頃には関東も梅雨入りしているでしょうか？皆様のお越しをお待ちしております。リビングの壁にはカエルが仲間入り🌂🌂🐸



ケアホーム板橋

当施設では、特別養護老人ホーム(ユニット型、従来型)、ショートステイ、グループホーム、ケアハウス、地域包括支援センターなどの介護保険サービスを提供しています。

当施設サービスの特長



入所

看護師や介護スタッフが24時間体制で、食事、排せつ、入浴など、日常生活の介助、健康管理をサポートします。



グループホーム

要介護認定を受け、ご自宅での生活が困難な認知症の方に、地域での安心な生活をサポートする入居施設です。



ショートステイ

一時的にご自宅でのお世話が難しいときに、施設で生活いただけます。「もうひとつの家」としてご利用ください。



ケアハウス

有料老人ホームより比較的安価にご入居できます。ご家族との同居が難しい方をサポートします。

営業のご案内

営業日：月～土曜・祝日
営業時間：9:00～17:30

お問い合わせ

📞 03-5964-5600
FAX 03-5964-5622