

いたばし通信 vol.9

EVENT

みんなでゼリー作り

5月24日にみなさまと一緒にゼリー作りを行いました☆紫陽花のゼリーやコーヒーゼリーなどカラフルなゼリーに笑顔の花が咲いていました♪



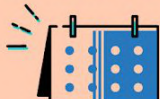
NEWS

夏を先取盆踊り！！

昔懐かしい炭坑節、八木節、東京音頭、そしてみなさまの王子様！氷川きよしのズンドコ節をオリジナル振り付けで楽しく踊りました☆



SCHEDULE



スケジュール

6月21日 どら焼き作り

みなさまが大好きなどら焼きを管理栄養士と協力して手作りで楽しく作る予定です☆

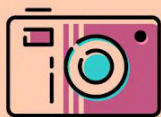
美味しくてきれいなゼリーをみんなで頂きました♡



楽しく踊ってリフレッシュしました♪



今月の
この人



PERSON

氏名： 黒崎 千裕 さん
(ドッグトレーナー)



趣味： 食べ歩き
(ビターチョコレート、牛タン)
ディズニーに行くこと



昔から動物が好きで、人の役に立て
る仕事を動物と一緒にしたいと思
い、当施設に入社致しました。



これから迎える犬と共に多くの利
用者様が笑顔になれるよう頑張っ
ていきます!!

<編集後記>

施設屋上の花壇もたくさんの花が咲きほこり利用者
さまも楽しんでいらっしゃいます♪
今後も施設でのご様子をお伝えしてまいりますの
で、7月号もお楽しみに(^ ^)



ケアホーム板橋

当施設では、特別養護老人ホーム(ユニット型、従来型)、
ショートステイ、グループホーム、ケアハウス、地域包括
支援センターなどの介護保険サービスを提供しています。

当施設サービスの特長



入所

看護師や介護スタッフが24時間体制で、食事、排せつ、入浴など、日常生活の介助、健康管理をサポートします。



グループホーム

要介護認定を受け、ご自宅での生活が困難な認知症の方に、地域での安心な生活をサポートする入居施設です。



ショートステイ

一時的にご自宅でのお世話が難しいときに、施設で生活いただけます。「もうひとつの家」としてご利用ください。



ケアハウス

有料老人ホームより比較的安価にご入居できます。ご家族との同居が難しい方をサポートします。

営業の
ご案内

営業日：月～土日・祝日
営業時間：9:00～17:30

お問い
合わせ

☎ 03-5964-5600
FAX 03-5964-5622