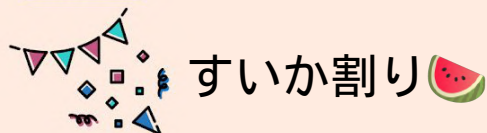


# いたばし通信 vol. 24

## EVENT



山形県産尾花沢大玉西瓜をご覧になり「大きいわね」とビックリされておりました。ゲーム中「もう少し、右よ」など声援も飛び交い盛り上がりおりました🍉



## NEWS



かき氷屋、わたわめ屋、射的屋が並んだ縁日に皆様目を輝かせていました。わたあめに「甘くて美味しい」射的に「難しい〜」など笑顔多く楽しめました。



## SCHEDULE



スケジュール

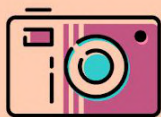
- 9月中旬 敬老会
- 9月18日 お月見団子作り
- 9月21日 宇佐美美代子様 誕生日

「🍉甘くて美味しいわ～」と舌鼓





今月の  
この人



PERSON

令和3年新入職者紹介 GH所属

名前：ラナ・ウマさん

みんなからラナさんと呼ばれています。



出身地：ネパール  
好きな食べ物：焼き鳥

趣味：友達と遊ぶ事、散歩  
好きな芸能人：志村けんさん  
(面白くて笑顔になれる)

今後の目標☆  
視野を広く持ち、自ら考え行動出来る  
ようになりたいです。利用者様と一緒に  
笑顔で過ごしたいです。



<編集後記>

雨上がりの日の早朝、入居者様と虹をみました。

「綺麗ね」と束の間のひと時を過ごしました。

すいか割りやプチ納涼祭など、夏の行事に全力で楽しまれ、笑顔が見られました。



# ケアホーム板橋

当施設では、特別養護老人ホーム(ユニット型、従来型)、ショートステイ、グループホーム、ケアハウス、地域包括支援センターなどの介護保険サービスを提供しています。

## 当施設サービスの特長



入所

看護師や介護スタッフが24時間体制で、食事、排せつ、入浴など、日常生活の介助、健康管理をサポートします。



グループホーム

要介護認定を受け、ご自宅での生活が困難な認知症の方に、地域での安心な生活をサポートする入居施設です。



ショートステイ

一時的にご自宅でのお世話が難しいときに、施設で生活いただけます。「もうひとつの家」としてご利用ください。



ケアハウス

有料老人ホームより比較的安価にご入居できます。ご家族との同居が難しい方をサポートします。

営業のご案内

営業日：月～日曜・祝日  
営業時間：9:00～17:30

お問い合わせ

☎ 03-5964-5600  
FAX 03-5964-5622