

# いたばし通信 vol. 16

## EVENT



クリスマスが今年も  
やってくる…♪

感染対策をしっかりと行い利用者さんと一緒にケーキを作って食べました!!サンタとトナカイの登場で多くの方の笑顔がみられ楽しい一時となりました☆



## NEWS

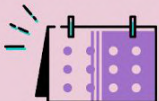


とても可愛い正月飾りが出来ました!

新型コロナウイルスが猛威をふるった2020年。“2021年はコロナ終息!!穏やかで幸せな1年になりますように”という願いを込めて1つ1つ丁寧に作成されていました♪



## SCHEDULE



スケジュール

- ・リハビリ体操、レクリエーション(感染予防対策を実施)
- ・1月1日~1月15日 ケアホーム神社で初詣
- ・1月14日、15日 獅子舞踊り お汁粉パーティ

サンタとトナカイからのプレゼントはジュースでした♪



お正月の作品です☆レクでおみくじも引きました!!



今月の  
この人



PERSON

豊田 利様

昭和5年4月8日生まれ



小学生の時、陸上のリレー選手に選ばれ、明治神宮で走られたそうです



大手菓子店の依頼で、ペロペロキャンディーの作成に携わった事があります♪



在宅時は、セーター、靴下、カーディガン等の編み物をされていました!

## <編集後記>

コロナウイルス感染拡大もあり例年とは違う年末年始でしたが、元日は天気も良く、施設屋上からご来光を拝むことが出来ました。

本年もよろしくお願い致します。



# ケアホーム板橋

当施設では、特別養護老人ホーム(ユニット型、従来型)、ショートステイ、グループホーム、ケアハウス、地域包括支援センターなどの介護保険サービスを提供しています。

## 当施設サービスの特長



### 入所

看護師や介護スタッフが24時間体制で、食事、排せつ、入浴など、日常生活の介助、健康管理をサポートします。



### グループホーム

要介護認定を受け、ご自宅での生活が困難な認知症の方に、地域での安心な生活をサポートする入居施設です。



### ショートステイ

一時的にご自宅でのお世話が難しいときに、施設で生活いただけます。「もうひとつの家」としてご利用ください。



### ケアハウス

有料老人ホームより比較的安価にご入居できます。ご家族との同居が難しい方をサポートします。

### 営業のご案内

営業日：月～土日・祝日  
営業時間：9:00～17:30

### お問い合わせ

☎ 03-5964-5600  
FAX 03-5964-5622