

いたばし通信 vol. 17

EVENT



獅子が噛み付くと
神が付く 🙌 ✨

利用者さんが元気に過ごせるように…と願いを込め、お一人お一人の頭を優しく慎重にかまして頂きました！

笑顔で獅子と記念撮影をしました♪



NEWS



板橋八幡宮が
登場しました 🙌 ✨

スタッフが全て手作りで作成し、細部まで凝った作りとなっております！皆さん、引き締まった表情で鳥居をくぐり参拝され、健康と幸福を祈願されておりました。



SCHEDULE



スケジュール

2月のイベント

- ・リハ体操、レクリエーション(感染予防対策を実施)
- ・2月2日、3日 節分 🍡 豆まきをします♪

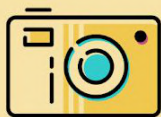
獅子舞で皆さんに新年のご挨拶をさせていただきました!!



「**卍**板橋八幡宮**卍**」のおかげで一気にお正月ムードとなりました!!



今月の
この人



PERSON

保坂 博已 様
昭和22年 4月14日生まれ



絵を描くことが好きな保坂様



お寿司が好きで会社帰りに友人や会社の方と毎日のように一緒に行かれていたそうです♪



国立劇場の本を見て絵を描くことが今の目標で勉強中です☆

<編集後記>

日中は日差しが暖かい日もあり、ご利用様は日当たりのよい所で日向ぼっこを楽しんでいらっしゃいます。獅子舞の獅子もスタッフの手作りで素敵な出来上がりでした☆



ケアホーム板橋

当施設では、特別養護老人ホーム(ユニット型、従来型)、ショートステイ、グループホーム、ケアハウス、地域包括支援センターなどの介護保険サービスを提供しています。

当施設サービスの特長



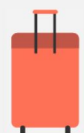
入所

看護師や介護スタッフが24時間体制で、食事、排せつ、入浴など、日常生活の介助、健康管理をサポートします。



グループホーム

要介護認定を受け、ご自宅での生活が困難な認知症の方に、地域での安心な生活をサポートする入居施設です。



ショートステイ

一時的にご自宅でのお世話が難しいときに、施設で生活いただけます。「もうひとつの家」としてご利用ください。



ケアハウス

有料老人ホームより比較的安価にご入居できます。ご家族との同居が難しい方をサポートします。

営業のご案内

営業日：月～土日・祝日
営業時間：9:00～17:30

お問い合わせ

☎ 03-5964-5600
FAX 03-5964-5622