

いたばし通信 vol. 36

EVENT



かき氷パーティー 大成功です👏🎵

日頃の暑さを吹き飛ばす為、かき氷🍧
パーティーを開催!!シロップは、お好きな
物を選んで頂きかけ放題です👏🎵「冷た
くて美味しいね😊」と喜んでもらえまし



NEWS

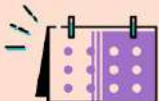


プチ花火大会🎆

夕食後、さくらテラスの外に出て花火をし
ました♪短い時間でしたが、久しぶりの花
火に利用者さんも職員も大興奮で、夏の風
物詩を楽しむ事ができました✨



SCHEDULE



スケジュール

【9月のイベント】

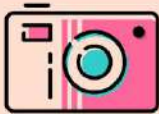
- 🎵 集団体操、レクリエーション(感染防止対策をし少人数で実施)
- 👏 敬老会

かき氷の1番人気は “いちご🍓味” でした😊❤️





今月の
この人



PERSON

特養 5階介護ユニットリーダー
5CD:向笠さん(左) 5AB:上代さん(右)



利用者さんやスタッフの話
を親身になって聞いてくれる頼
もしい兄貴的存在です🥰



利用者さんに対して常に明る
く接し、皆を笑顔にさせてく
れる孫のような存在です🥰



5階の大きな窓からは“富士
山”が見えます。利用者さん
からも人気のスポットです👏

<編集後記>

長かった暑い夏も終わりかけています。

最後にかき氷、花火と夏の風物詩を楽しみました♪

秋には敬老会が控えています。また次回、その様子

をお届けします ^^



ケアホーム板橋

当施設では、特別養護老人ホーム(ユニット型、従来型)、ショートステイ、グループホーム、ケアハウス、地域包括支援センターなどの介護保険サービスを提供しています。

当施設サービスの特長



入所

看護師や介護スタッフが24時間体制で、食事、排せつ、入浴など、日常生活の介助、健康管理をサポートします。



グループホーム

要介護認定を受け、ご自宅での生活が困難な認知症の方に、地域での安心な生活をサポートする入居施設です。



ショートステイ

一時的にご自宅でのお世話が難しいときに、施設で生活いただけます。「もうひとつの家」としてご利用ください。



ケアハウス

有料老人ホームより比較的安価にご入居できます。ご家族との同居が難しい方をサポートします。

営業のご案内

営業日：年中無休
営業時間：9:00～17:30

お問い合わせ

03-5964-5600
FAX 03-5964-5622